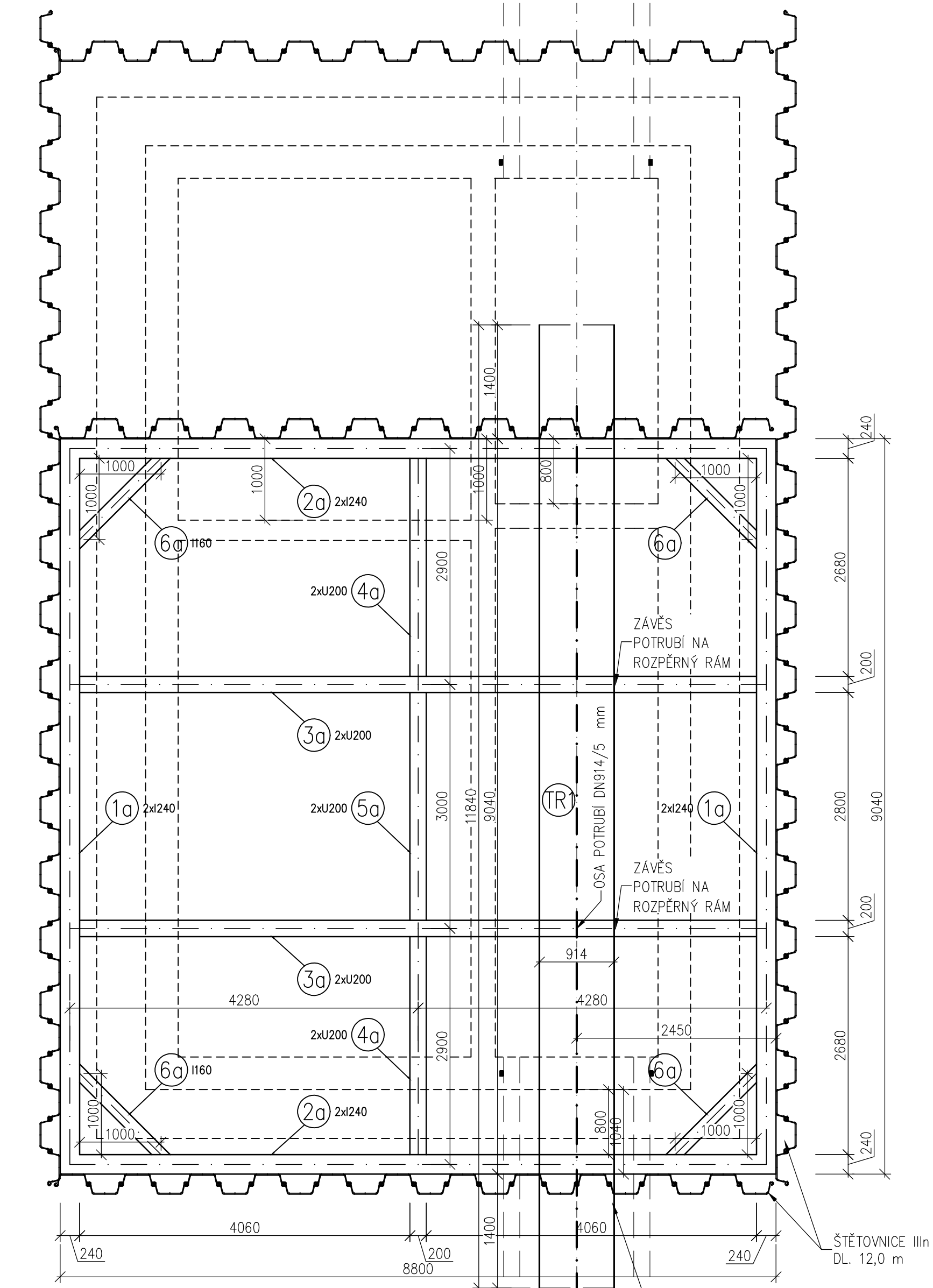


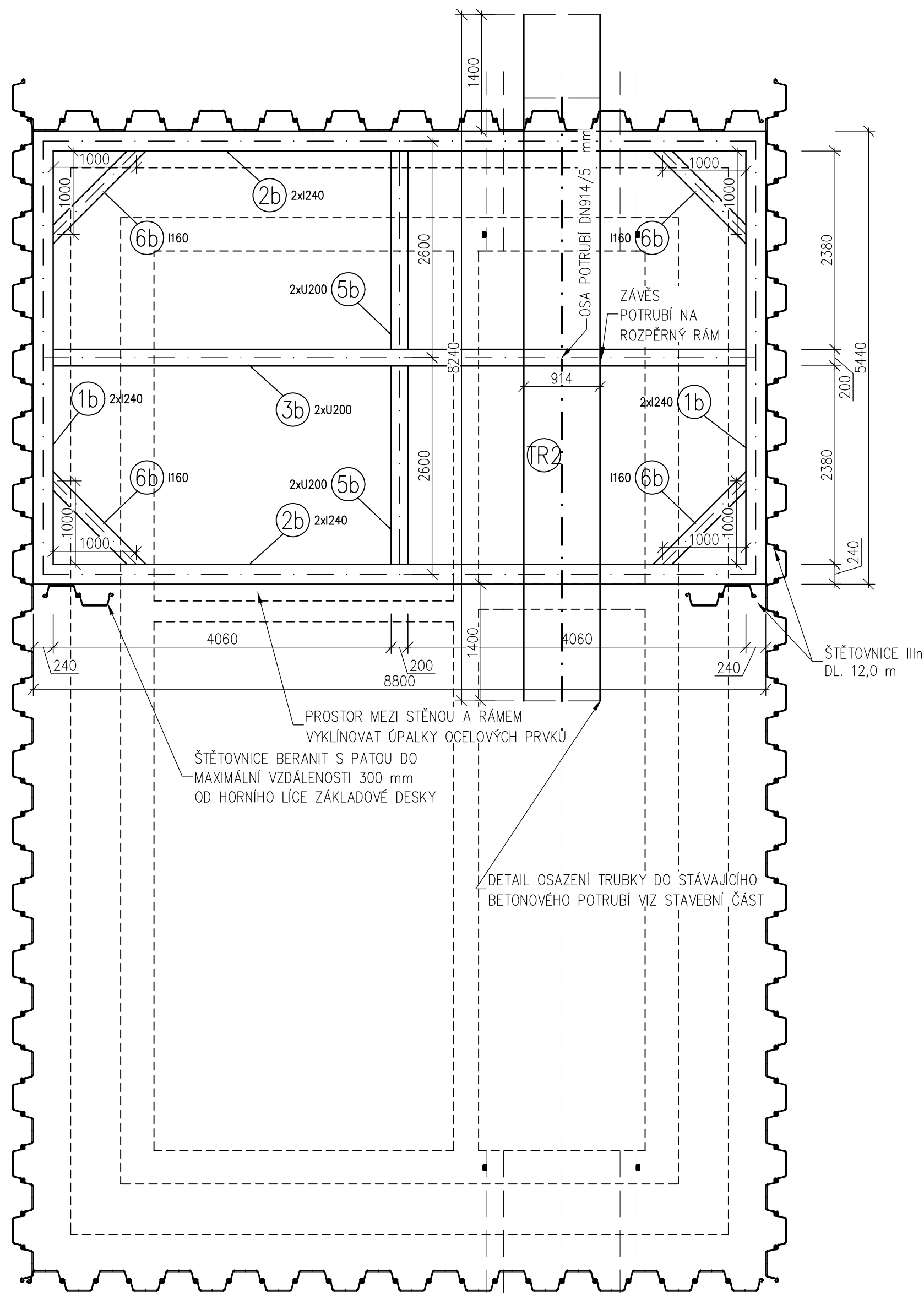
PAŽENÍ STAVEBNÍ JÁMY
PŮDORYS
ČÁST A
M 1:50



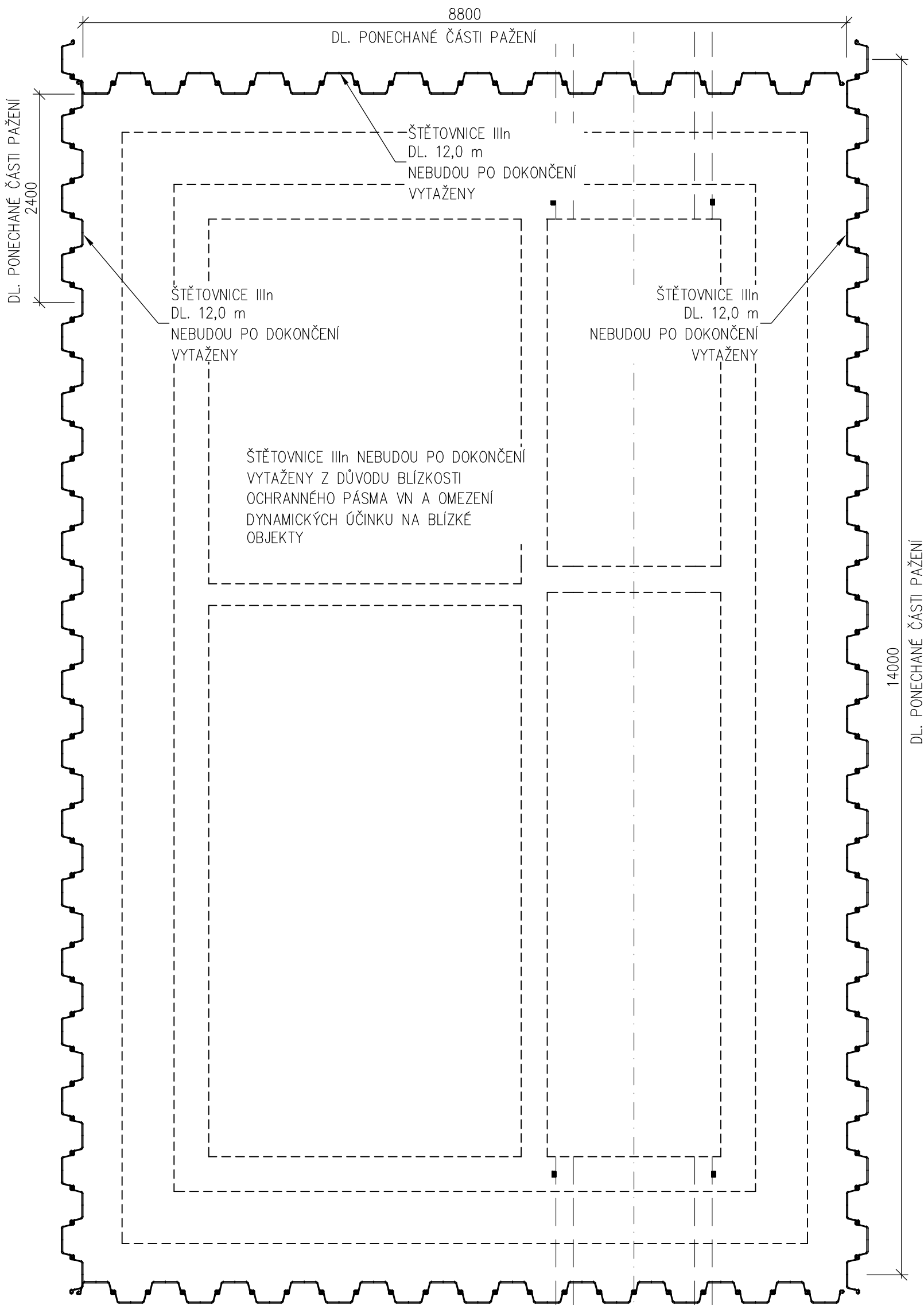
POZNÁMKA:

- OCEL 11 373
- KONSTRUKČNÍ SVARY TL. 6 mm, VŽDY PO OBVODU CELÉHO SPOJOVANÉHO PRVKU
- NUTNO ZPRACOVAT DÍLENSKOU DOKUMENTACI SE ZAMĚŘENÍM SKUTEČNÉHO STAVU A PŘEDLOŽIT KE SCHVÁLENÍ AUTOROVÍ NÁVRHU
- PAŽENÍ JE NAVRŽENO PRO PROVOZ NÁKLADNÍCH VOZIDEL V MIN. VZDÁLENOSTI 1,5 m OD HRANY PAŽENÍ
- VE DNĚ JÁMY BUDOU ZŘÍZENY STUDNY PRO ČERPÁNÍ PŘÍPADNÝCH PŘÍTKŮ DO JÁMY
- PŘED ZAPOČETÍM PRACÍ (BERANĚNÍM ŠTĚTOVNIC) BUDE PROVEDENA KOPANÁ SONDA ZA ÚČELEM OVĚŘENÍ POLOHY STÁVAJÍCÍHO POTRUBÍ
- ČELA JÁMY POD STÁVAJÍCÍM POTRUBÍM BUDOU PAŽENY PAŽNICEMI UNION KLADENYMI VODOROVNĚ – BUDOU NAVÁŘENY NA SVISLÉ ŠTĚTOVNICE
- ŠTĚTOVNICE SMÍ BÝT BERANĚNÝ POUZE DO MAXIMÁLNÍ VZDÁLENOSTI 300 mm OD OBRYSU STÁVAJÍCÍHO POTRUBÍ
- POSTUP VÝSTAVBY VIZ SAMOSTATNÁ PŘÍLOHA
- POSTUP PRACÍ JE ROZDĚLEN DO DVOU ZÁKLADNÍCH ČÁSTÍ "A" A "B". PŘEDPOKLÁDÁ SE PLNÉ VYUŽITÍ PRVKŮ ROZPĚRNÝCH RÁMŮ Z ČÁSTI A PRO ČÁST B. PRVKY JSOU VE VÝKAZU UVEDENY TAK, JAK JE NUTNO JE OSADIT, S OBRÁTKOVOSTÍ LZE UVAŽOVAT, ŽE HMOTNOST PRVKŮ PRO ČÁST B BUDE NULOVÁ

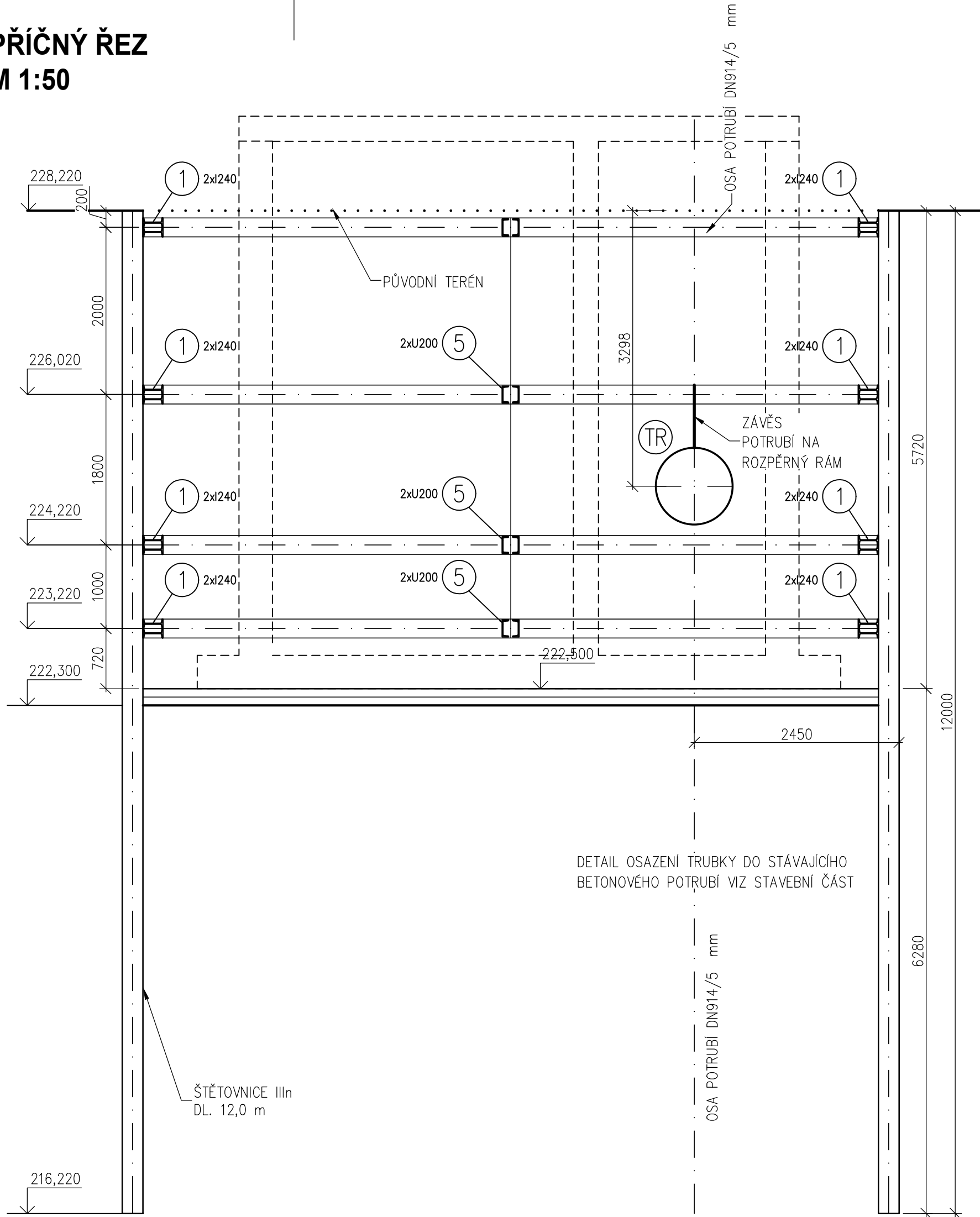
PŮDORYS
ČÁST B
M 1:50



PŮDORYS - PONECHÁVANÉ ŠTĚTOVNICE
M 1:50



PŘÍČNÝ ŘEZ
M 1:50



VÝKAZ PROFILOVANÉ OCELI – ČÁST A

OZNAČENÍ	ROZMĚR PRVKU		POČET	DĚLKA	kg/m'	HMOTNOST 1 ks	HMOTNOST CELKEM
	[mm]	[ks]		[m]		[kg]	[kg]
1a	RÁM 2x240	8	9.040	72,400	654.496	5235.968	
2a	RÁM 2x240	8	8.800	72,400	637.120	5096.960	
3a	VZPĚRA 2xU200	8	8.300	50,600	419.980	3359.840	
4a	VZPĚRA 2xU200	8	2.680	50,600	135.608	1084.864	
5a	VZPĚRA 2xU200	4	2.800	50,600	141.680	566.720	
6a	VZPĚRA I160	16	1.575	17,900	28.193	451.080	
CELKEM [kg]							15795.43

VÝKAZ PROFILOVANÉ OCELI – ČÁST B

OZNAČENÍ	ROZMĚR PRVKU		POČET	DĚLKA	kg/m'	HMOTNOST 1 ks	HMOTNOST CELKEM
	[mm]	[ks]		[m]		[kg]	[kg]
1b	RÁM 2x240	8	5.440	72,400	393.856	3150.848	
2b	RÁM 2x240	8	8.800	72,400	637.120	5096.960	
3b	VZPĚRA 2xU200	4	8.300	50,600	419.980	1679.920	
5b	VZPĚRA 2xU200	8	2.380	50,600	120.428	963.424	
6b	VZPĚRA I160	16	1.575	17,900	28.193	451.080	
CELKEM [kg]							11342.23

POZNÁMKA:

- POSTUP PRACÍ JE ROZDĚLEN DO DVOU ZÁKLADNÍCH ČÁSTÍ "A" A "B". PŘEDPOKLÁDÁ SE PLNÉ VYUŽITÍ PRVKŮ ROZPĚRNÝCH RÁMŮ Z ČÁSTI A PRO ČÁST B. PRVKY JSOU VE VÝKAZU UVEDENY TAK, JAK JE NUTNO JE OSADIT, S OBRÁTKOVOSTÍ LZE UVAŽOVAT, ŽE HMOTNOST PRVKŮ PRO ČÁST B BUDE NULOVÁ

VÝKAZ PROFILOVANÉ OCELI – POTRUBÍ

OZNAČENÍ	ROZMĚR PRVKU		POČET	DĚLKA	kg/m'	HMOTNOST 1 ks	HMOTNOST CELKEM
	[mm]	[ks]		[m]		[kg]	[kg]
TR1	TR 914/5	1	11.840	112,700	1334.368	1334.368	
TR2	TR 914/5	1	8.240	BUDE POUŽIT OPAKOVANĚ	TR1		
CELKEM [kg]							1334.37

POZNÁMKA:

- OCEL 11 373
- DETAIL ULOŽENÍ POTRUBÍ VIZ STAVEBNÍ ČÁST
- POTRUBÍ JE MOŽNO DĚLIT NA MONTÁŽNÍ ČÁSTI S OHLEDEM NA MOŽNOSTI MANIPULACE, ČÁSTI JE PAK NUTNO SVARIT SVAREM TL. 5 MM PO CELEM OBVODU
- ZÁVĚS NA ROZPĚRY BUDE LANOVÝ NEBO ŘETEZOVÝ, DL. 4,0 m, ONOSNOST MIN. 10t
- PRO ČÁST A A B SE PŘEDPOKLÁDÁ, ŽE POTRUBÍ Z ČÁSTI A BUDE POUŽITO PRO ČÁST B, PROTO JE PRO ČÁST B VYKÁZANA POUZE POTŘEBNÁ DĚLKA

Bečva, Lipník nad Bečvou – PPO města			
Povodí Moravy, s.p. – Divnašská 832111, Brno IČ: 19990113, DIČ: CZ19990113			
Vodní tok - Bečva, obec Lipník nad Bečvou Okres Lipník nad Bečvou, okres Prostějov, okres Lipník nad Bečvou			
Stavba: SO 02 - PŮVODNÍ ČERPAČÍ STANICE PAŽENÍ STAVEBNÍ JÁMY			
Ing. Tomáš Pečetel, Ph.D. Urbilská 1629, 233 01			
Ing. František Belach Centrovce 38, 68164			
Město: SO 02 - PŮVODNÍ ČERPAČÍ STANICE PAŽENÍ STAVEBNÍ JÁMY			
1:50	D2.1.7	9 x A4	1201445